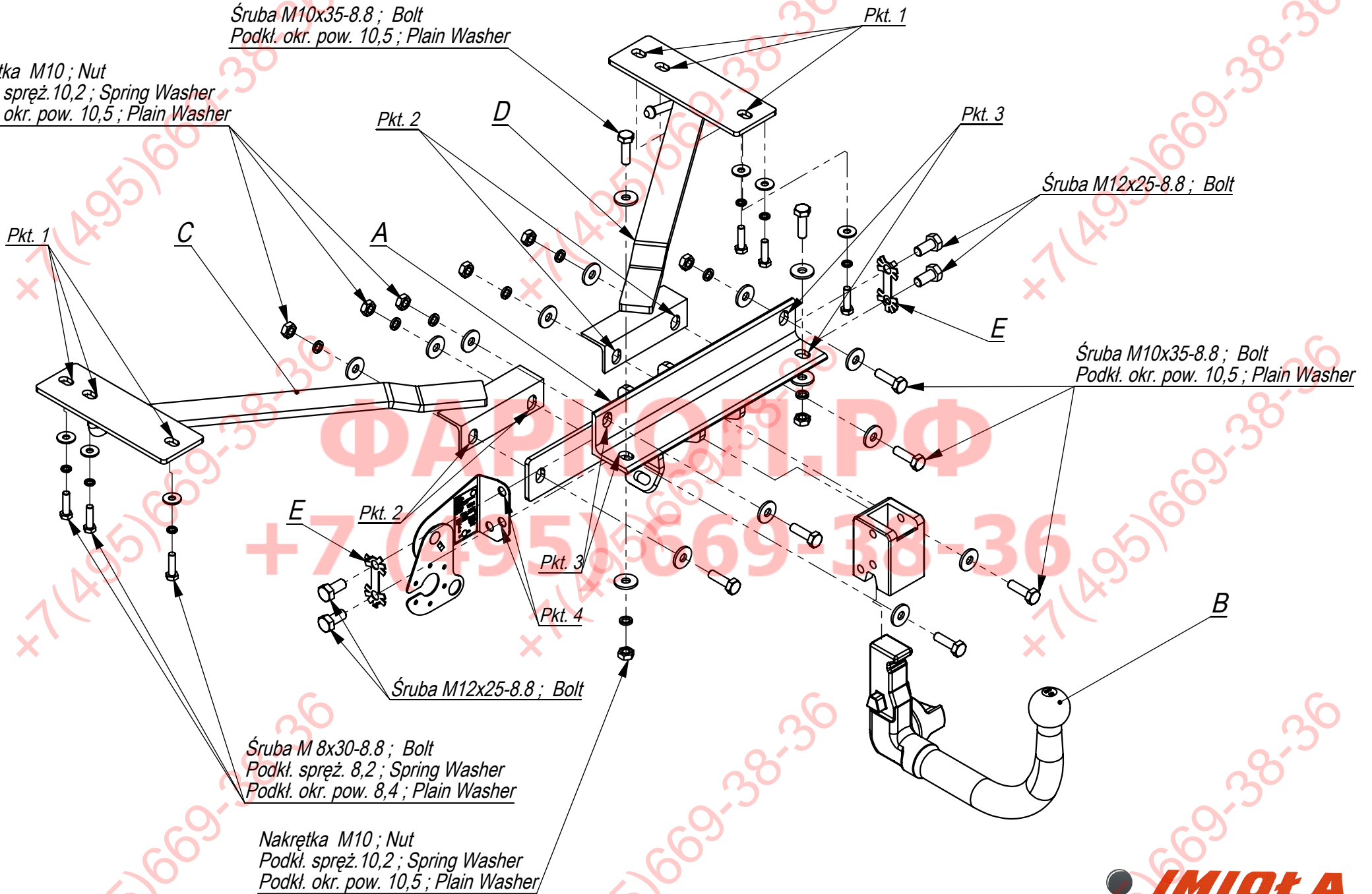


Nakrętka M10; Nut
Podkł. spręż. 10,2; Spring Washer
Podkł. okr. pow. 10,5; Plain Washer

Śruba M10x35-8.8; Bolt
Podkł. okr. pow. 10,5; Plain Washer



Nr katalogowy
V/A16

Marka
Volvo V50

od 04/04 ->

IMIOLA
HAKPOL

96-111 Kowiesy, Chojnata 23 A
tel. +48 46 831 73 31

Gniazdo 7-biegunowe 12V
z ruchomymi bolcami
Symbol SWW 1135-812

Oznaczenie zacisku	Zacisk do łączenia przewodów	Kolory
31	do masy pojazdu	Biały , white
L	do świateł kierunku jazdy lewych	Żółty , yellow
R	do świateł kierunku jazdy prawych	zielony , green
54	do świateł hamowania	czerwony , red
58L	do świateł pozycyjnych lewych	czarny , black
58R	do świateł pozycyjnych prawych	brązowy , brown
+	tylne światła przeciwmgłowe	niebieski , blue

Moment skręcający dla śrub i nakrętek (8.8)

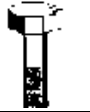

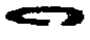



Torque settings for nuts and bolts (8.8)

M8	25 Nm	M12	85 Nm
M10	55 Nm	M14	135 Nm
M16	195 Nm		

VOLVO V50
04/04 -
NO CAT.V/A16

INSTRUKCJA MONTAŻU:
FITTING INSTRUCTION:

ZESTAW ŚRUBOWY:
FASTENING MEANS:

	-M12x22 12.9 6szt -M10x35 8.8 8szt -M8x35 8.8 6szt		
	- M10 8szt -M8 6szt		
	-M10 8szt -M8 6szt		
	- M10 8szt		

- Zdemontować koło zapasowe oraz tylne światła.
- Opuścić tłumik z tylnego zawiesia.
- Odszukać punkty montażowe i udzielić im.
- Przykręcić elementy C i D do podłużnic śrubami M8x30 8.8 stosując podkładki (pkt 1).
- Belkę haka A przykręcić do elementów C i D śrubami M10x35 8.8 (pkt 2).
- Element haka A przykręcić poprzez tylny pas śrubami M10x35 8.8 (pkt 3).
- Przykręcić kulę i blachę gniazda elektrycznego.
- Dokręcić wszystkie śruby z momentem wg tabeli.
- Zamontować koło zapasowe oraz tylne światła.
- Zawiesić tłumik.
- Podłączyć instalację elektryczną.

- Disassemble the spare wheel and rear lights.
- Lower the damper from the rear hanger.
- Find the towbar fitting points in the metal clamps and open it.
- Screw the elements C and D to the metal clamps with bolts M8x30 8.8 using washers (point 1).
- Screw the main bar A to the elements C and D with bolts M10x35 8.8 (point 2).
- Screw the element A through the rear belt of the car with bolts M10x35 8.8 (point 3).
- Fix the ball and electric plate.
- Tighten all the bolts according to the torque setting- see the table.
- Assemble the spare wheel and rear lights.
- Hang the damper.
- Connect the electric wires.

Zakład Produkcyjno Handlowo Usługowy
96-111 Kowiesy, Chojnata 23A
tel. (0-46) 831 73 31, fax 831 74 29
www.hakpol.pl
POLAND

Zaczep kulowy do samochodu:

VOLVO V50
04/04 -

Nr katalogowy **V/A16**

KARTA GWARANCYJNA

Warunki gwarancyjne i postępowanie reklamacyjne

1. Producent zobowiązuje się do wymiany wadliwego wyrobu w okresie 12 miesięcy od daty zakupu lub 24 miesięcy od daty produkcji, w terminie 14-dniowym.
2. Wymianę wadliwego wyrobu dokonuje się w miejscu zakupu lub bezpośrednio u producenta.
3. Nie podlega reklamacji gwarancyjnej zaczep kulowy, którego uszkodzenie nastąpiło:
 - a) wskutek wypadku,
 - b) wskutek nieprzestrzegania zasad prawidłowej obsługi, eksploatacji, konserwacji podanych w instrukcji.
4. Karta gwarancyjna bez daty sprzedaży, pieczęci sklepu lub warsztatu montującego, nie może służyć jako podstawa do reklamacji.
5. W skutek nie prawidłowego zamontowania zaczepu.

Przeznaczenie

Zaczep kulowy zamontowany do samochodu przeznaczony jest do holowania przyczep towarowych i turystycznych.

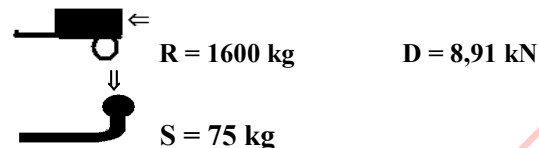
Warunki zamontowania

Zaczep może być zamontowany i eksploatowany w samochodzie, który posiada właściwy stan techniczny elementów podwozia, poprzez które następuje podłączenie zaczepu.

Elementy te nie mogą być uszkodzone mechanicznie ani poprzez działanie korozji.

WARUNKI EKSPLOATACJI.

Zaczep posiada tabliczkę znamionową obowiązującą użytkownika w zakresie prawidłowego i bezpiecznego obciążenia.



W czasie całej eksploatacji należy poszczególne elementy zaczepu utrzymywać w należyłym stanie technicznym (właściwie dokręcone elementy złączone, całość konstrukcji zabezpieczona przed działaniem korozji).

Przyczepa musi być połączona z zaczepem kulowym dodatkowym złączem o odpowiedniej wytrzymałości (łańcuch, linka z zapięciem).

UWAGA

Uszkodzenia mechaniczne zaczepu kulowego np. w wyniku najechania, zaczepienia przeszkodę, wykluczają dalszą eksploatację zaczepu.

Uszkodzony zaczep kulowy nie może być naprawiany.

Sprawdzić śruby mocujące zaczep kulowy po około 1000 km przebiegu eksploatacji.

Nacisk pionowy na kulę zaczepu nie może przekroczyć 75 kg.

Po zamontowaniu zaczepu kulowego należy dokonać przeglądu na stacji diagnostycznej!

data sprzedaży.....

nr rej poj

Data produkcji.....
m-c rok.

.....
pieczęć sprzedawcy.

e20*94/20*1414*00