



Hyundai H1 2007-*/
Starex 2007-2021**

Тягово-цепное устройство (ТСУ)
съемный квадрат

* Подходит на комплектации с 2007 г.в. по настоящее время.
** Подходит на комплектации с 2007 г.в. по 2021 г.в.

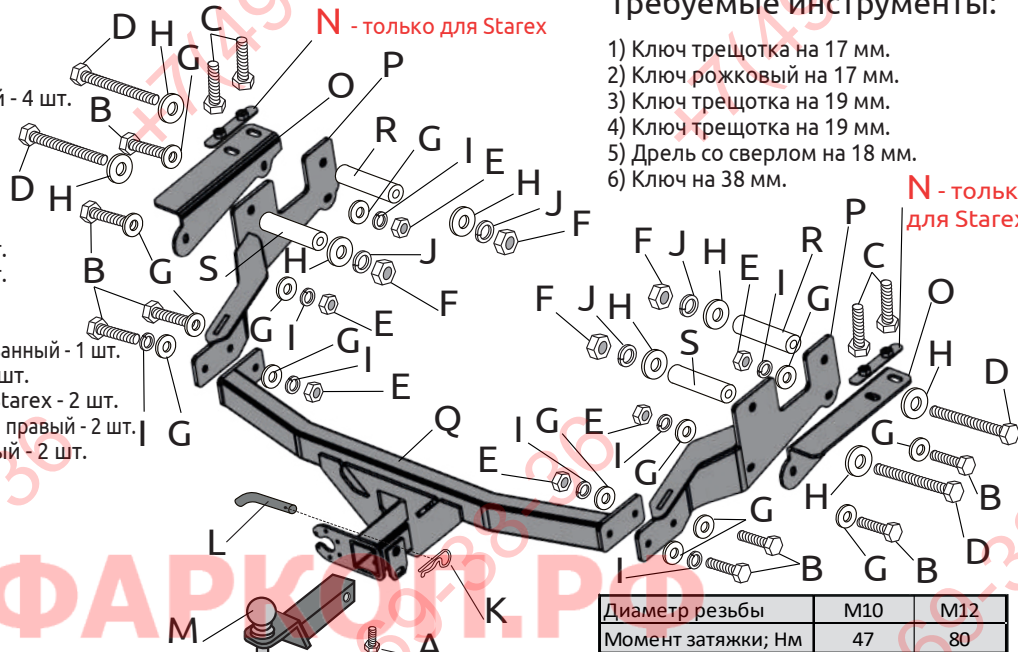
Артикул: 11041501

Комплектация:

- A) Болт M10x20 - 1 шт.
- B) Болт M10x1,25x40 - 8 шт.
- C) Болт M12x1,25x45 с юбкой - 4 шт.
- D) Болт M12x1,25x120 - 4 шт.
- E) Гайка M10x1,25 - 6 шт.
- F) Гайка M12x1,25 - 4 шт.
- G) Шайба 10 - 14 шт.
- H) Шайба 12 - 8 шт.
- I) Шайба 10 гроверная - 8 шт.
- J) Шайба 12 гроверная - 4 шт.
- K) Шплинт пружинный игольчатый - 1 шт.
- L) Палец гнутый гальванизированный - 1 шт.
- M) Съёмный шар в сборе - 1 шт.
- N) Закладная пластина для Starex - 2 шт.
- O) Кронштейн угловой левый и правый - 2 шт.
- P) Кронштейн левый и правый - 2 шт.
- Q) Балка ТСУ - 1 шт.
- R) Втулка L=85 - 2 шт.
- S) Втулка L=88 - 2 шт.

Требуемые инструменты:

- 1) Ключ трещотка на 17 мм.
- 2) Ключ рожковый на 17 мм.
- 3) Ключ трещотка на 19 мм.
- 4) Ключ трещотка на 19 мм.
- 5) Дрель со сверлом на 18 мм.
- 6) Ключ на 38 мм.



Диаметр резьбы	M10	M12
Момент затяжки; Нм	47	80

Класс прочности метизов: Болт - 8.8, Гайка - 8



ТСУ HYUNDAI H1 / Starex	Артикул	D(кН)	H(кг)	T(кг)	C(кг)	A(кг)
	11041501	12,8	100	3030	750/2300*	2500

D= (g*T*A)/(T+A) - горизонтальная сила, действующая между тягачом и прицепом; H - статическая вертикальная нагрузка на шар; T - технически допустимая максимальная масса тягача; C - допустимая масса прицепа по данным автопроизводителя (*для прицепа оборудованного тормозами); A - максимальная масса прицепа по данным производителя ТСУ.

Требования к установке:

- выполнять установку в специализированных организациях;
- выполнять установку изделия строго руководствуясь данной Инструкцией по установке;
- запрещается устанавливать изделие на другую марку и модель автомобиля;
- запрещается устанавливать изделие в места не предусмотренные данной Инструкцией по установке;
- запрещается подвергать изделие самостоятельным доработкам.

Технические характеристики:

- тип шара «Е»; тип соединения: шаровый;
- диаметр сцепного шара 50 мм.; масса комплекта 23 кг.;
- габаритные размеры изделия 1251x810x453 мм.;
- высота установки 350/420 мм. (требование высоты не применяется в случае транспортных средств повышенной проходимости (категории G);
- максимальные углы поворота при установке изделия на ТС составляют: в горизонтальной плоскости +/- 60 град., в вертикальной плоскости +/- 25 град.
- Пространственное положение шарового наконечника регламентировано правилами ЕЭК ООН №55.

При установке изделия на ТС расстояние от центра шарового наконечника до вертикальной плоскости проходящей через наиболее удаленную назад крайнюю точку автомобиля составляет не менее 65 мм.

Требования к безопасной эксплуатации:

- не вставать на изделие и не буксировать авто за изделие;
- не использовать изделие в качестве опоры для домкрата;
- каждые 5 000 км контролировать момент затяжки резьбовых соединений;
- на неасфальтированном покрытии заявленные производителем показатели по допустимым нагрузкам сокращаются в 2 раза, а скорость не более 30 км/ч;
- изделие не предназначено для установки багажных платформ с креплением непосредственно на шар, использовать платформу под американский квадрат;
- фиксирующий болт M10x20 предназначен для устранения технологических люфтов у H-нагруженного изделия;
- при установке любого нагружающего устройства (прицеп, велокрепление и т.д.) болт необходимо демонтировать.
- эксплуатация ТСУ (фаркоп) в нагруженном состоянии с затянутым фиксирующим болтом ЗАПРЕЩЕНА, так как может привести к деформации изделия;
- разрешенная скорость движения с прицепом должна соответствовать ПДД.

СВИДЕТЕЛЬСТВО О ПРИЕМКЕ

Дата упаковки _____ Штамп ОТК _____

СВИДЕТЕЛЬСТВО О ПРОДАЖЕ

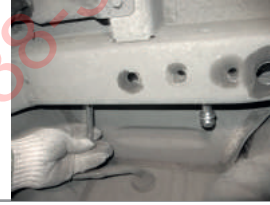
Дата продажи _____ Штамп магазина _____

Гарантийный срок 12 месяцев с даты розничной продажи.
Сохраняйте паспорт изделия в течение всего гарантийного срока.

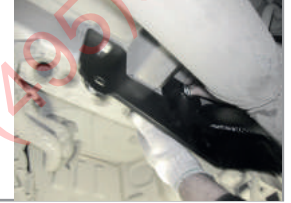


Инструкция по установке

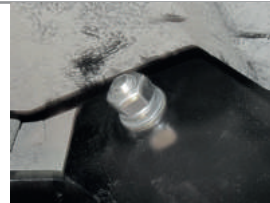
ШАГ 1. Снимите запасное колесо. Отыщите в задних лонжеронах четыре тех. отверстия и вставьте в них болты M12x120 сквозь лонжероны, шляпками болтов наружу автомобиля. Для установки усиливающих втулок рассверлите сверлом на 18 мм внутренние отверстия лонжеронов. При установке на Starex установите закладные пластины (поз. N) в большое отв. лонжерона.



ШАГ 2. Установите боковые кронштейны и закрепите их с помощью гаек M12 через шайбы 12 с двух сторон лонжерона и шайбы 12 гроверные. Кронштейны не затягивайте.



ШАГ 3. Установите балку ТСУ, совместив отверстия в балке ТСУ с отверстиями в боковых кронштейнах и соедините всё с помощью болтов M10x1,25x40, гаек M10x1,25, шайб 10 и шайб 10 гроверных.



ШАГ 4. Для установки угловых кронштейнов, вставьте в технологические отверстия лонжеронов закладные пластины с гайками M12. Установите угловые кронштейны и соедините всё с помощью метизов из комплекта поставки, согласно схемы.



ШАГ 5. Затяните все соединения, отрегулировав положение ТСУ. Установите съёмный шар в сборе и закрепите его пальцем гнущим гальванизированным со шплинтом пружинным игольчатым. Затяните шар ключом на 38 мм.



ШАГ 6. Установите фиксирующий болт M10x20 снизу, он используется для исключения технологических люфтов съёмного шара и только в ненагруженном состоянии! Перед сцепкой болт демонтировать!

Установка завершена!



Производитель гарантирует соответствие изделия характеристикам, указанным в паспорте, в течение гарантийного срока, при соблюдении требований по установке и эксплуатации.
Гарантия не распространяется на случаи, когда дефекты возникли по вине потребителя или третьих лиц, в результате нарушения правил транспортировки, хранения, монтажа, эксплуатации, а так же внесения изменений и доработок в конструкцию.
Производитель не несёт ответственности за нанесение ущерба имуществу третьих лиц в результате неправильного хранения и эксплуатации изделия.

EAC Сертификат соответствия
RU C-RU.AM24.B.00310/20

СКАЧАТЬ



телефон службы технической поддержки
8 (800) 555 20 90
(звонок по России бесплатный)

www.ptuning.ru