



VW Touareg 2002-2018
Porsche Cayenne 2002-18*

Тягово-цепное устройство (ТСУ)
съёмный квадрат

* Подходит на комплектации с 2002 по 2018 год выпуска.

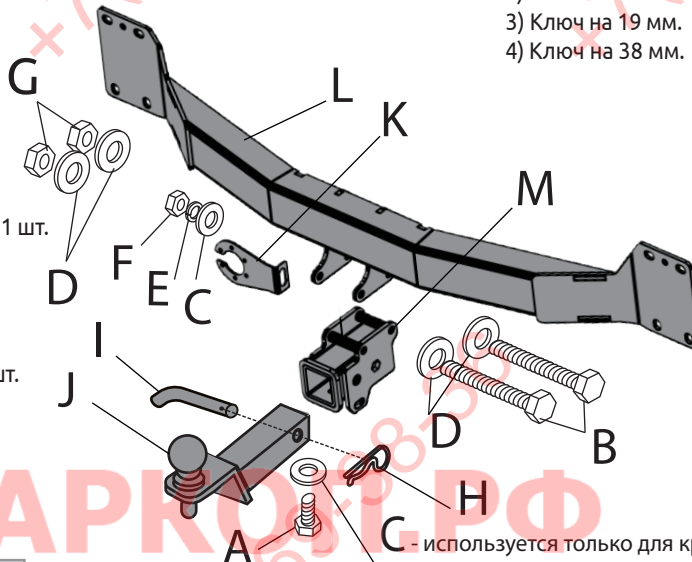
Артикул: 20031501

Комплектация:

- A) Болт M10x20 - 1 шт.
- B) Болт M12x1,25x120 - 2 шт.
- C) Шайба 10 увеличенная - 2 шт.
- D) Шайба 12 - 4 шт.
- E) Шайба 10 гроверная - 1 шт.
- F) Гайка M10 - 1 шт.
- G) Гайка M12x1,25 нейлон - 2 шт.
- H) Шплинт пружинный игольчатый - 1 шт.
- I) Палец гнутый гальванизированный - 1 шт.
- J) Съёмный шар в сборе - 1 шт.
- K) Кронштейн розетки - 1 шт.
- L) Балка ТСУ - 1 шт.
- M) Кронштейн нижний - 1 шт.
- N) Заглушка приёмного отверстия - 1 шт.

Требуемые инструменты:

- 1) Ключ трещотка.
- 2) Ключ на 17 мм.
- 3) Ключ на 19 мм.
- 4) Ключ на 38 мм.



C - используется только для крепления заглушки



Диаметр резьбы	M6	M8	M10	M12	M16
Момент затяжки Нм	10	24	47	80	195

Класс прочности метизов: Болт - 8.8, Гайка - 8

ТСУ VOLKSWAGEN TOUAREG / PORSCHE CAYENNE	Артикул	D(кН)	H(кг)	T(кг)	C(кг)	A(кг)
	20031501	15	150	2750	1500/3500*	3500

D= (g*T*A)/(T+A) - горизонтальная сила, действующая между тягачом и прицепом; H - статическая вертикальная нагрузка на шар; T - технически допустимая максимальная масса тягача; C - допустимая масса прицепа по данным автопроизводителя (*для прицепа оборудованного тормозами); A - максимальная масса прицепа по данным производителя ТСУ.

Требования к установке:

- выполнять установку в специализированных организациях;
- выполнять установку изделия строго руководствуясь данной Инструкцией по установке;
- запрещается устанавливать изделие на другую марку и модель автомобиля;
- запрещается устанавливать изделие в места не предусмотренные данной Инструкцией по установке;
- запрещается подвергать изделие самостоятельным доработкам.

Технические характеристики:

- тип шара «Е»; тип соединения: шаровый;
- диаметр сцепного шара 50 мм.; масса комплекта 16,8 кг.;
- габаритные размеры изделия 1220x380x320 мм.;
- высота установки 350/420 мм. (требование высоты не применяется в случае транспортных средств повышенной проходимости (категории G);
- максимальные углы поворота при установке изделия на ТС составляют: в горизонтальной плоскости +/- 60 град., в вертикальной плоскости +/- 25 град.
- Пространственное положение шарового наконечника регламентировано правилами ЕЭК ООН №55.

При установке изделия на ТС расстояние от центра шарового наконечника до вертикальной плоскости проходящей через наиболее удаленную назад крайнюю точку автомобиля составляет не менее 65 мм.

Требования к безопасной эксплуатации:

- не вставать на изделие и не буксировать авто за изделие;
- не использовать изделие в качестве опоры для домкрата;
- каждые 5 000 км контролировать момент затяжки резьбовых соединений;
- на неасфальтированном покрытии заявленные производителем показатели по допустимым нагрузкам сокращаются в 2 раза, а скорость не более 30 км/ч;
- изделие не предназначено для установки багажных платформ с креплением непосредственно на шар, использовать платформу под американский квадрат;
- фиксирующий болт M10x20 предназначен для устранения технологических люфтов у не нагруженного изделия;
- при установке любого нагружающего устройства (прицеп, велокрепление и т.д.) болт необходимо демонтировать;
- эксплуатация ТСУ (фаркоп) в нагруженном состоянии с затянутым фиксирующим болтом ЗАПРЕЩЕНА, так как может привести к деформации изделия;
- разрешенная скорость движения с прицепом должна соответствовать ПДД.

СВИДЕТЕЛЬСТВО О ПРИЕМКЕ

Дата упаковки _____ Штамп ОТК _____

СВИДЕТЕЛЬСТВО О ПРОДАЖЕ

Дата продажи _____ Штамп магазина _____

Гарантийный срок 12 месяцев с даты розничной продажи.
Сохраняйте паспорт изделия в течение всего гарантийного срока.



Инструкция по установке

ШАГ 1. Демонтируйте задние фонари, а затем и задний бампер, вместе с усилителем, согласно руководству по ремонту автомобиля.



ШАГ 2. Установите балку ТСУ, совместив его отверстия со штатными отверстиями крепления усилителя. Поверх кронштейна разместите штатный усилитель и соедините всё с помощью штатных болтов.



ШАГ 3. Установите задний бампер и фонари.



ШАГ 4. Установите кронштейн нижний, совместив отверстия в нём с отверстиями в балке ТСУ. Закрепите нижний кронштейн с помощью болтов М12х1,25х120 и гаек М12х1,25 нейлоновых. Установите кронштейн розетки и зафиксируйте его с помощью гайки М10 через шайбу 10 увеличенную и шайбу 10 гроверную.



ШАГ 5. Установите съемный шар в сборе и зафиксируйте его с помощью пальца гнутого, гальванизированного и шплинта пружинного. Затяните шар с помощью ключа на 38 мм. Вкрутите стопорный винт М10х20 снизу, он используется для исключения технологических люфтов съемного шара и только в ненагруженном состоянии! Перед сцепкой болт демонтировать!



ШАГ 6. Установка завершена.



Производитель гарантирует соответствие изделия характеристикам, указанным в паспорте, в течение гарантийного срока, при соблюдении требований по установке и эксплуатации.
Гарантия не распространяется на случаи, когда дефекты возникли по вине потребителя или третьих лиц, в результате нарушения правил транспортировки, хранения, монтажа, эксплуатации, а так же внесения изменений и доработок в конструкцию.
Производитель не несёт ответственности за нанесение ущерба имуществу третьих лиц в результате неправильного хранения и эксплуатации изделия.

ЕАС Сертификат соответствия
RU C-RU.AM24.B.00274/20

СКАЧАТЬ



телефон службы технической поддержки
8 (800) 555 20 90
(звонок по России бесплатный)

www.ptuning.ru