

Допустимая полная масса прицепа, кг:
 "Nu" 2.0 MPI MT - 1900 кг
 "Nu" 2.0 MPI AT - 1600 кг
 2.4 Theta GDI - 1500 кг
 2.0 CRDi - 1900 кг

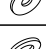
Год выпуска: 2019 -

Вертикальная нагрузка на шар, кг: 50

Вес нетто, кг: 23.62

СПИСОК ДЕТАЛЕЙ

1	1	Балка	
2	1	Кронштейн	
3	1	Кронштейн	
4	1	Кронштейн	
5	1	Кронштейн	
6	1	Кронштейн	
7	1	Кронштейн	
8	2	Пластина	
9	1	Усилитель	
10	1	Усилитель	
11	2	Пластина	
12	2	Пластина	
13	2	Пластина	
14	1	Подрозетник	
15	1	Крюк	

16	8	Болт М8х30		DIN 933
17	2	Болт М10х1,25х30		DIN 961
18	4	Болт М10х30		DIN 933
19	8	Болт М10х40		DIN 933
20	2	Болт М12х80		DIN 933
21	4	Болт М12х1,25х50		DIN 960
22	8	Гайка М8		DIN 985
23	8	Гайка М10		DIN 985
24	4	Гайка М12		DIN 934
25	16	Шайба 8		DIN 9021
26	22	Шайба 10		DIN 9021
27	10	Шайба 12		DIN 125 A
28	6	Шайба 12 г		DIN 127
29	1	Колпачок на шар ТСУ		

ИНСТРУКЦИЯ ПО УСТАНОВКЕ:

- 1) Демонтировать задний бампер.
- 2) Снять усилитель заднего бампера вместе с кронштейнами (rear bumper crash boxes).
- 3) Установить кронштейны ТСУ (поз. 2 и 3), усилители (поз. 9 и 10) с дистанционными пластинами (поз. 8). Крепежные элементы не затягивать.
- 4) Установить кронштейны фиксации усилителя бампера (поз. 4, 5, 6, 7). Крепежные элементы не затягивать.
- 5) Установить центральную балку (поз. 1). Крепежные элементы не затягивать.
- 6) Установить крюк (поз. 15) и подрозетник (поз. 14).
- 7) Зазоры между балкой (поз. 1) и кронштейнами (поз. 2 и 3) выбрать по месту с помощью комплекта компенсационных пластин (поз. 11, 12, 13).
- 8) Установить штатный усилитель бампера на кронштейны фиксации (поз.4, 5, 6, 7).
- 9) Затянуть крепежные элементы.
- 10) Подключить электрику, розетку установить в подрозетник.
- 11) Установить задний бампер на штатное место.

Диаметр резьбы	M6x1.0	M8x1.25	M10x1.5	M12x1.75	M16x2
Момент затяжки	9.8 Нм	24.0 Нм	47.0 Нм	81.0 Нм	157.0 Нм

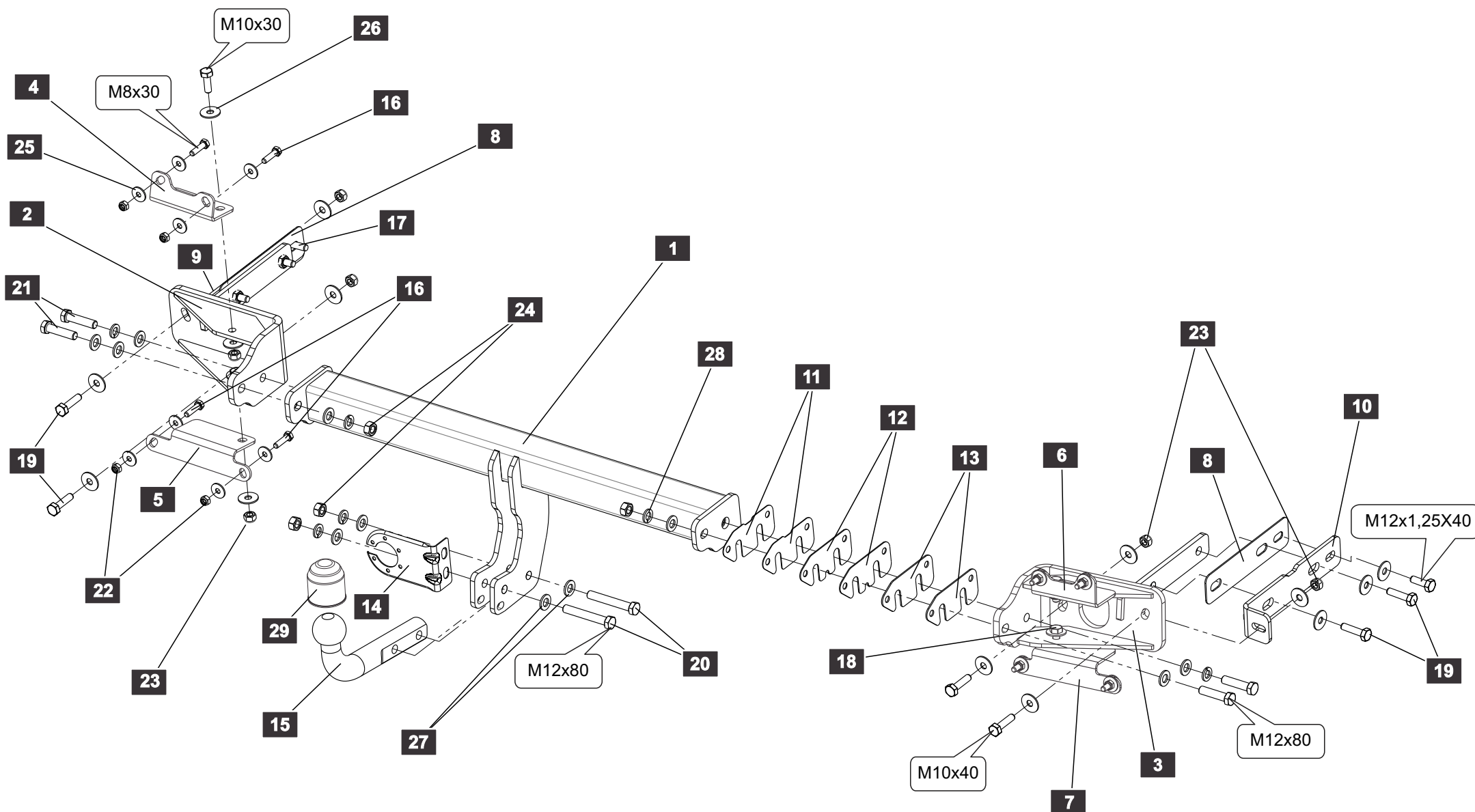
Допустимая полная масса прицепа, кг:

"Nu" 2.0 MPI MT - 1900 кг
 "Nu" 2.0 MPI AT - 1600 кг
 2.4 Theta GDI - 1500 кг
 2.0 CRDi - 1900 кг

Год выпуска: 2019 -

Вертикальная нагрузка на шар, кг: 50

Вес нетто, кг: 23.62



Диаметр резьбы	M6x1.0	M8x1.25	M10x1.5	M12x1.75	M16x2
Момент затяжки	9.8 Нм	24.0 Нм	47.0 Нм	81.0 Нм	157.0 Нм

НАЗНАЧЕНИЕ:

Тягово-сцепное устройство (далее ТСУ) предназначено для шарнирной сцепки автотранспортного средства с буксировочным прицепом. Технические характеристики ТСУ соответствуют требованиям ГОСТ 28248-89, ОСТ 37.001.299-93, ТУ 4591-001-64264699-2012. ТСУ обеспечивает сцепку автотранспортного средства с прицепами различных марок.

ЭКСПЛУАТАЦИЯ, ТО, ТРЕБОВАНИЯ БЕЗОПАСНОСТИ:

Не допускается буксировка прицепов со скоростью более 80 км/час. Техническое обслуживание ТСУ заключается в периодическом осмотре, подтяжке болтовых соединений, смазке сцепного шара любой консистентной смазкой непосредственно перед зацеплением прицепа.

Рекомендуется использовать прилагаемый колпачок для защиты сцепного шара без зацепленного прицепа.

Регламентные работы выполнять по единым регламентам автомобиля. Подтяжку болтовых соединений и проверку геометрии сцепного шара ТСУ проводить при техническом обслуживании автомобиля.

При установке и техническом обслуживании ТСУ необходимо соблюдать требования техники безопасности для соответствующих работ.

ГАРАНТИЙНЫЕ ОБЯЗАТЕЛЬСТВА:

Гарантийный срок составляет 12 месяцев со дня продажи в торговой сети, при условии его эксплуатации в полном соответствии с настоящим руководством.

Предприятие не несет ответственности за безопасность и надежность работы ТСУ при внесении потребителем изменений в его конструкцию. Рассмотрение претензий к продукции производится при наличии отметки о продаже, заверенной штампом организации, продавшей ТСУ, и подписью продавца.

Наклейку с серийным номером ТСУ и паспорт изделия (данная инструкция по установке) предприятия-изготовителя сохранять до окончания гарантийного срока.

ОХРАНА ОКРУЖАЮЩЕЙ СРЕДЫ

Утилизируйте упаковку правильно. Рекомендуется сдавать ее на переработку. Не забывайте об охране окружающей среды.



Штамп ОТК

Серийный №

Комплектовщик

Дата изготовления

СВИДЕТЕЛЬСТВО О ПРОДАЖЕ:

Продано _____
(наименование торговой организации, адрес)

Дата продажи _____ Подпись _____

Штамп организации, продавшей ТСУ

СВИДЕТЕЛЬСТВО ОБ УСТАНОВКЕ:

ТСУ _____ установлено на автомобиль _____

Модель _____

Мы, как установщики ТСУ на данное транспортное средство подтверждаем, что точки крепления установки ТСУ на кузове автомобиля, а также процесс установки отвечают требованиям схемы монтажа, указанной в данной инструкции по монтажу.

М.П. Дата установки _____ Подпись _____