



NAVAL

M6 2021- / H6 2014-*

Тягово-цепное устройство (ТСУ)

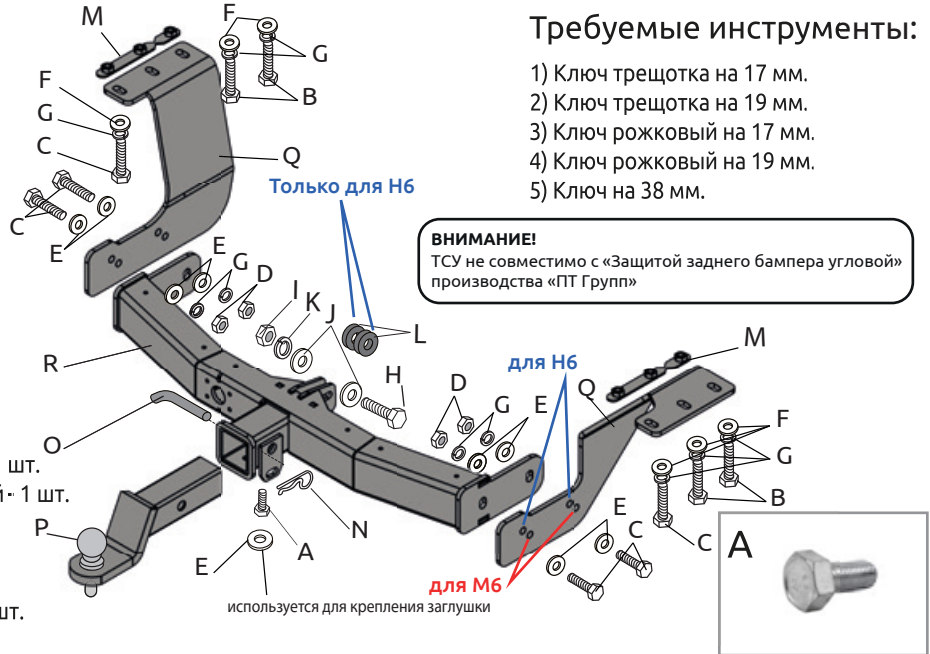
съемный квадрат с нержавеющей** накладкой

* Подходит на комплектации: М6 - с 2021 г.в. по н.в.; Н6 - с 2014 по н.в.

** Коррозионностойкая, жаропрочная сталь - вид металлопроката, который обладает повышенной устойчивостью к негативному воздействию окружающей среды, таких, как влажность, растворы щелочей и солей и т.п. Арт.: HMS-21-991124.00

Комплектация:

- A) Болт M10x20 - 1шт.
B) Болт M10x1,25x30 - 4 шт.
C) Болт M10x1,25x40 - 6 шт.
D) Гайка M10x1,25 - 4 шт.
E) Шайба 10 - 8 шт.
F) Шайба 10 увеличенная - 6 шт.
G) Шайба 10 гроверная - 10 шт.
H) Болт M12x1,25x60 - 1 шт.
I) Гайка M12x1,25 - 1 шт.
J) Шайба 12 - 2 шт.
K) Шайба 12 гроверная - 1 шт.
L) Шайба 28x13 - 2 шт.
M) Закладная фигурная - 2 шт.
N) Шплинт пружинный игольчатый - 1 шт.
O) Палец гнутый гальванизированный - 1 шт.
P) Съемный шар в сборе - 1 шт.
Q) Кронштейн левый и правый - 2 шт.
R) Балка ТСУ - 1 шт.
S) Заглушка приёмного отверстия - 1 шт.



Требуемые инструменты:

- 1) Ключ трещотка на 17 мм.
2) Ключ трещотка на 19 мм.
3) Ключ рожковый на 17 мм.
4) Ключ рожковый на 19 мм.
5) Ключ на 38 мм.

ВНИМАНИЕ! ТСУ не совместимо с «Защитой заднего бампера угловой» производства «ПТ Групп»



Table with 7 columns: TCU, Артикул, D(кН), Н(кг), Т(кг), С(кг), А(кг). Row 1: HMS-21-991124.00, 10,7, 100, 2240, 750/1500*, 1500

D= (g*T*A)/(T+A) - горизонтальная сила, действующая между тягачом и прицепом; Н - статическая вертикальная нагрузка на шар; Т - технически допустимая максимальная масса тягача; С - допустимая масса прицепа по данным автопроизводителя (*для прицепа оборудованного тормозами); А - максимальная масса прицепа по данным производителя ТСУ.

Требования к установке:
- выполнять установку в специализированных организациях;
- выполнять установку изделия строго руководствуясь данной Инструкцией по установке;
- запрещается устанавливать изделие на другую марку и модель автомобиля;
- запрещается устанавливать изделие в места не предусмотренные данной Инструкцией по установке;
- запрещается подвергать изделие самостоятельным доработкам.
Технические характеристики:
- тип шара «Е»; тип соединения: шаровый;
- диаметр сцепного шара 50 мм.; масса комплекта 20,6 кг.;
- габаритные размеры изделия 1065x634x277 мм.;
- высота установки 350/420 мм. (требование высоты не применяется в случае транспортных средств повышенной проходимости (категории G);
- максимальные углы поворота при установке изделия на ТС составляют: в горизонтальной плоскости +/- 60 град., в вертикальной плоскости +/- 25 град.
Пространственное положение шарового наконечника регламентировано правилами ЕЭК ООН №55.
При установке изделия на ТС расстояние от центра шарового наконечника до вертикальной плоскости проходящей через наиболее удаленную назад крайнюю точку автомобиля составляет не менее 65 мм.

Требования к безопасной эксплуатации:
- не вставлять на изделие и не буксировать авто за изделие;
- не использовать изделие в качестве опоры для домкрата;
- после пробега 1000 км проверить затяжку всех резьбовых соединений;
- каждые 3000 км контролировать момент затяжки резьбовых соединений, но не реже одного раза в 6 месяцев;
- на неасфальтированном покрытии заявленные производителем показатели по допустимым нагрузкам сокращаются в 2 раза, а скорость не более 30 км/ч;
- изделие не предназначено для установки багажных платформ с креплением непосредственно на шар, допускается использовать только платформы под американский квадрат, разрешенные к установке заводом изготовителем ТСУ; при эксплуатации платформы необходимо соблюдать требования производителя ТСУ по размещению груза во избежание деформации ТСУ;
- фиксирующий болт M10x20 предназначен для устранения технологических люфтов у H6 нагруженного изделия;
- при установке любого нагружающего устройства (прицеп, велокрепление и т.д.) болт необходимо демонтировать.
- эксплуатация ТСУ (фаркоп) в нагруженном состоянии с затянутым фиксирующим болтом ЗАПРЕЩЕНА, так как может привести к деформации изделия;
- разрешенная скорость движения с прицепом должна соответствовать ПДД.

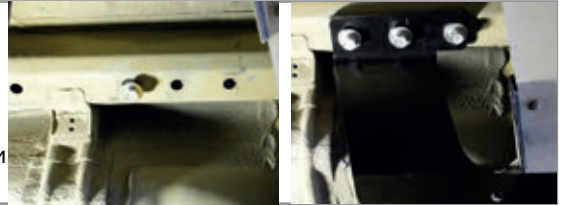
СВИДЕТЕЛЬСТВО О ПРИЕМКЕ
Дата упаковки _____ Штамп ОТК _____
СВИДЕТЕЛЬСТВО О ПРОДАЖЕ
Дата продажи _____ Штамп магазина _____
Гарантийный срок 12 месяцев с даты розничной продажи.
Сохраняйте паспорт изделия в течение всего гарантийного срока.

Инструкция по установке

ШАГ 1. Вкрутите болт M10x1,25x30 в фигурную закладную. Вставьте закладную, держа её за болт, в технологическое отверстие в левом заднем лонжероне автомобиля, как показано на фото. Согните закладную в самом узком её месте, для того, чтобы закладная полностью вошла внутрь лонжерона.



ШАГ 2. Выпрямите закладную, держа её за болт. Совместите отверстия в закладной и в лонжероне. Приложите кронштейн боковой к крайнему отверстию в лонжероне и закрепите кронштейн болтом M10x1,25x40. Выкрутите болт M10x1,25x30 из закладной, и, совместив остальные отверстия кронштейна, лонжерона и закладной, соедините детали болтами M10x1,25x30 через шайбы 10.



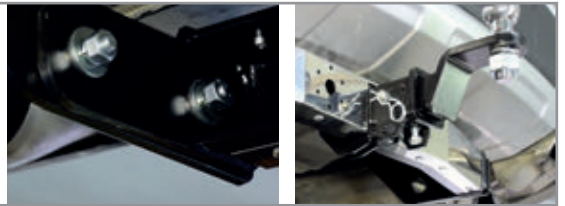
ШАГ 3. Для удобства установки правого кронштейна отсоедините крепление глушителя автомобиля и повторите шаги 1 и 2.



ШАГ 4. Для установки балки ТСУ, вставьте в буксирную петлю две шайбы 28x13 из комплекта поставки (исп. только для Н6). Затем, совместив отверстие в центре балки с отверстиями в шайбах, закрепите всё с помощью болта M12x1,25x60 с гайкой M12x1,25 через две шайбы 12 с двух сторон и гровер 12. Затем соедините боковые кронштейны с балкой ТСУ болтами M10x1,25x40 через шайбы 10 и гайки M10.



ШАГ 5. Затяните все резьбовые соединения. Закрепите глушитель. Установите съёмный шар в сборе и закрепите его пальцем гнутым с шплинтом. Зафиксируйте съёмный шар винтом M10x20 снизу. Затяните шар с помощью ключа рожкового или головки на 38мм.



ШАГ 6. Установка завершена.



**ДЛЯ ВАШЕГО УДОБСТВА
В КОМПЛЕКТ ТСУ
ВХОДЯТ:**

- ПЕРЧАТКИ
- СУМКА ДЛЯ
СЪЁМНОГО ШАРА В СБОРЕ
- КОЛПАЧОК ДЛЯ ШАРА



Производитель гарантирует соответствие изделия характеристикам, указанным в паспорте, в течение гарантийного срока, при соблюдении требований по установке и эксплуатации • Гарантия не распространяется на случаи, когда дефекты возникли по вине потребителя или третьих лиц, в результате нарушения правил транспортировки, хранения, монтажа, эксплуатации, а так же внесения изменений и доработок в конструкцию. Производитель не несёт ответственности за нанесение ущерба имуществу третьих лиц в результате неправильного хранения и эксплуатации изделия.

Следуйте правилам по эксплуатации и уходу за деталями из нержавеющей стали, и они прослужат вам долго и надёжно:
- не реже одного раза в месяц полируйте поверхность деталей с применением средств по уходу за нержавеющей сталью;
- при полировке избегайте интенсивной обработки отдельных участков изделия;
- не используйте металлические терки и губки с абразивом для ухода за изделиями;
- не используйте хлорсодержащие и концентрированные соледержащие средства по уходу;
- регулярно убирайте загрязнения с поверхностей изделия.
Помните, что залог длительной и беспроблемной эксплуатации - аккуратное и бережное обращение с изделием!

телефон службы технической поддержки
8 (800) 555 20 90
(звонок по России бесплатный)

www.ptuning.ru