

**PT GROUP**

Паспорт изделия

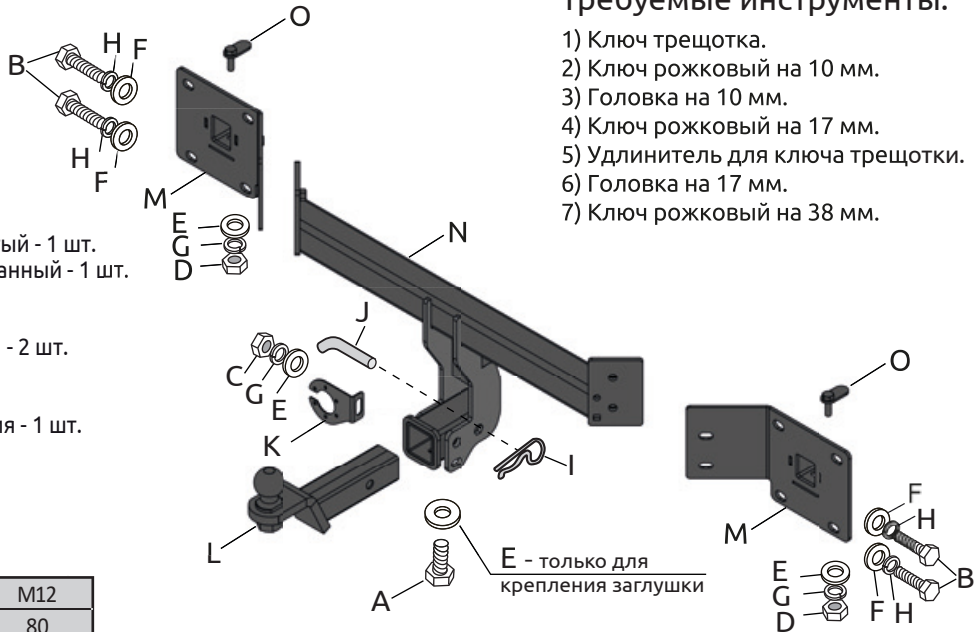
LiXiang
L9 2022-/ L7 2023-***Тягово-цепное устройство (ТСУ)
съемный квадрат**

* Подходит на комплектации с 2020 г.в. по настоящее время

Артикул: LLN-22-991122.00

Комплектация:

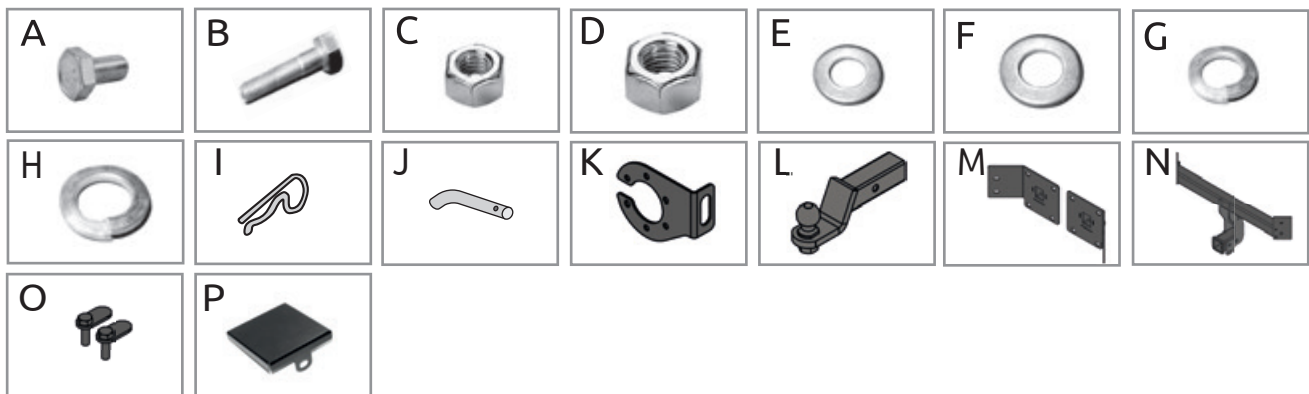
- A) Болт M10x20 - 1 шт.
- B) Болт M12x1,25x35 - 4 шт.
- C) Гайка M10 - 1 шт.
- D) Гайка M10x1,25 - 2 шт.
- E) Шайба 10 - 4 шт.
- F) Шайба 12 - 4 шт.
- G) Шайба 10 гроверная - 3 шт.
- H) Шайба 12 гроверная - 4 шт.
- I) Шплинт пружинный игольчатый - 1 шт.
- J) Палец гнутый гальванизированный - 1 шт.
- K) Кронштейн розетки - 1 шт.
- L) Съёмный шар в сборе - 1 шт.
- M) Кронштейны левый и правый - 2 шт.
- N) Балка ТСУ - 1 шт.
- O) Закладная - 2 шт.
- P) Заглушка приёмного отверстия - 1 шт.

**Требуемые инструменты:**

- 1) Ключ трещотка.
- 2) Ключ рожковый на 10 мм.
- 3) Головка на 10 мм.
- 4) Ключ рожковый на 17 мм.
- 5) Удлинитель для ключа трещотки.
- 6) Головка на 17 мм.
- 7) Ключ рожковый на 38 мм.

Диаметр резьбы	M10	M12
Момент затяжки Нм	47	80

Класс прочности метизов: Болт - 8.8, Гайка - 8



LiXiang L9/ L7	Артикул	D(кН)	S(кг)	T(кг)	C(кг)
	LLN-22-991122.00	7,5	50	3170	750/1000*

D= (g*T*C)/(T+C) - горизонтальная сила, действующая между тягачом и прицепом; S - статическая вертикальная нагрузка на шар; T - технически допустимая максимальная масса тягача; C - максимальная масса прицепа по данным производителя ТСУ (*для прицепа оборудованного тормозами)

Требования к установке:

- выполнять установку в специализированных организациях;
- выполнять установку изделия строго руководствуясь данной Инструкцией по установке;
- запрещается устанавливать изделие на другую марку и модель автомобиля;
- запрещается устанавливать изделие в места не предусмотренные данной Инструкцией по установке;
- запрещается подвергать изделие самостоятельным доработкам.

Технические характеристики:

- тип шара «Е»; тип соединения: шаровый;
- диаметр сцелного шара 50 мм.; максa комплекта 19,0 кг.;
- габаритные размеры изделия 1259x403x384 мм.;
- высота установки 350/420 мм. (требование высоты не применяется в случае транспортных средств повышенной проходимости (категории G);
- максимальные углы поворота при установке изделия на ТС составляют: в горизонтальной плоскости + - 60 град., в вертикальной плоскости + - 25 град.
- пространственное положение шарового наконечника регламентировано правилами ЕЭК ООН №55.

При установке изделия на ТС расстояние от центра шарового наконечника до вертикальной плоскости проходящей через наиболее удаленную назад крайнюю точку автомобиля составляет не менее 65 мм.

Требования к безопасной эксплуатации:

- не вставлять на изделие и не буксировать авто за изделие;
- не использовать изделие в качестве опоры для домкрата;
- после пробега 1000 км проверить затяжку всех резьбовых соединений;
- каждые 3000 км контролировать момент затяжки резьбовых соединений, но не реже одного раза в 6 месяцев;
- на неасфальтированном покрытии заявленные производителем показатели по допустимым нагрузкам сокращаются в 2 раза, а скорость не более 30 км/ч;
- изделие не предназначено для установки багажных платформ с креплением непосредственно на шар, допускается использовать только платформы под американский квадрат, разрешенные к установке заводом изготовителем ТСУ; при эксплуатации платформы необходимо соблюдать требования производителя ТСУ по размещению груза во избежание деформации ТСУ;
- фиксирующий болт M10x20 предназначен для устранения технологических люфтов у HЕнагруженного изделия;
- при установке любого нагружающего устройства (прицеп, велокрепление и т.д.) болт необходимо демонтировать.
- эксплуатация ТСУ (фаркоп) в нагруженном состоянии с затянутым фиксирующим болтом ЗАПРЕЩЕНА, так как может привести к деформации изделия;
- разрешенная скорость движения с прицепом должна соответствовать ПДД.

СВИДЕТЕЛЬСТВО О ПРИЕМКЕ

Дата упаковки _____

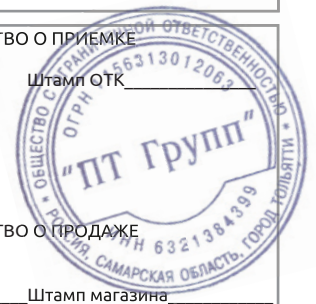
Штамп ОТК _____

СВИДЕТЕЛЬСТВО О ПРОДАЖЕ

Дата продажи _____

Штамп магазина _____

Гарантийный срок 12 месяцев с даты розничной продажи.
Сохраняйте паспорт изделия в течение всего гарантийного срока.



Инструкция по установке

ШАГ 1.

Перед установкой ТСУ демонтируйте задний бампер, усилитель заднего бампера, согласно руководству по эксплуатации автомобиля.



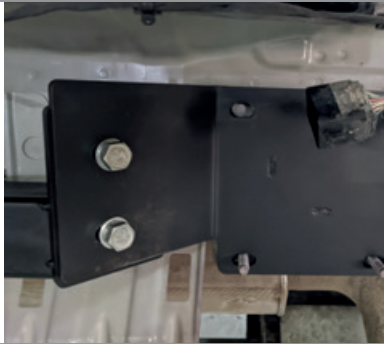
ШАГ 2.

Установите кронштейны крепления, надев их на штатные шпильки. Поместите закладные пластины в центральные вырезы кронштейнов крепления шпильками вниз. Установите установите шпильки в совпадающее отверстие в нижней грани лонжерона. Закрепите шпильки закладных гайками M10x1,25 через шайбы 10 и гроверные шайбы 10. Соединения не затягивать!



ШАГ 3.

Установите балку ТСУ, совместив отверстия в балке ТСУ с отверстиями в кронштейнах. Соедините их с помощью болтов M12x1,25x35 и гаек M12x1,25, через шайбы 12 гроверные и шайбы 12.



ШАГ 4.

Установите усилитель заднего бампера обратно, поместив его на штатные шпильки поверх кронштейнов крепления. Закрепите задний бампер и кронштейны штатными гайками. Отрегулируйте положение ТСУ и затяните все соединения. Установите задний бампер на место.



ШАГ 5.

Установите съёмный шар в сборе и закрепите его пальцем гнутым гальванизированным со шплинтом пружинным игольчатый. Затяните фиксирующий болт M10x20 снизу, он используется для исключения технологических люфтов съёмного шара и только в ненагруженном состоянии! Перед сцепкой болт демонтировать! Установите на место запасное колесо. Установка завершена.



**Для вашего удобства
в комплект ТСУ
входят:**

- ПЕРЧАТКИ
- СУМКА ДЛЯ
СЪЁМНОГО ШАРА В СБОРЕ
- КОЛПАЧОК ДЛЯ ШАРА



Производитель гарантирует соответствие изделия характеристикам, указанным в паспорте, в течение гарантийного срока, при соблюдении требований по установке и эксплуатации.

Гарантия не распространяется на случаи, когда дефекты возникли по вине потребителя или третьих лиц, в результате нарушения правил транспортировки, хранения, монтажа, эксплуатации, а так же внесения изменений и доработок в конструкцию.

Производитель не несёт ответственности за нанесение ущерба имуществу третьих лиц в результате неправильного хранения и эксплуатации изделия.

телефон службы технической поддержки
8 (800) 555 20 90
(звонок по России бесплатный)

www.ptuning.ru