

**PT GROUP**

Паспорт изделия

**LADA 4x4
Urban 2015-*****Защита переднего бампера
одинарная Ø63 мм
(полимерно-порошковая краска)**

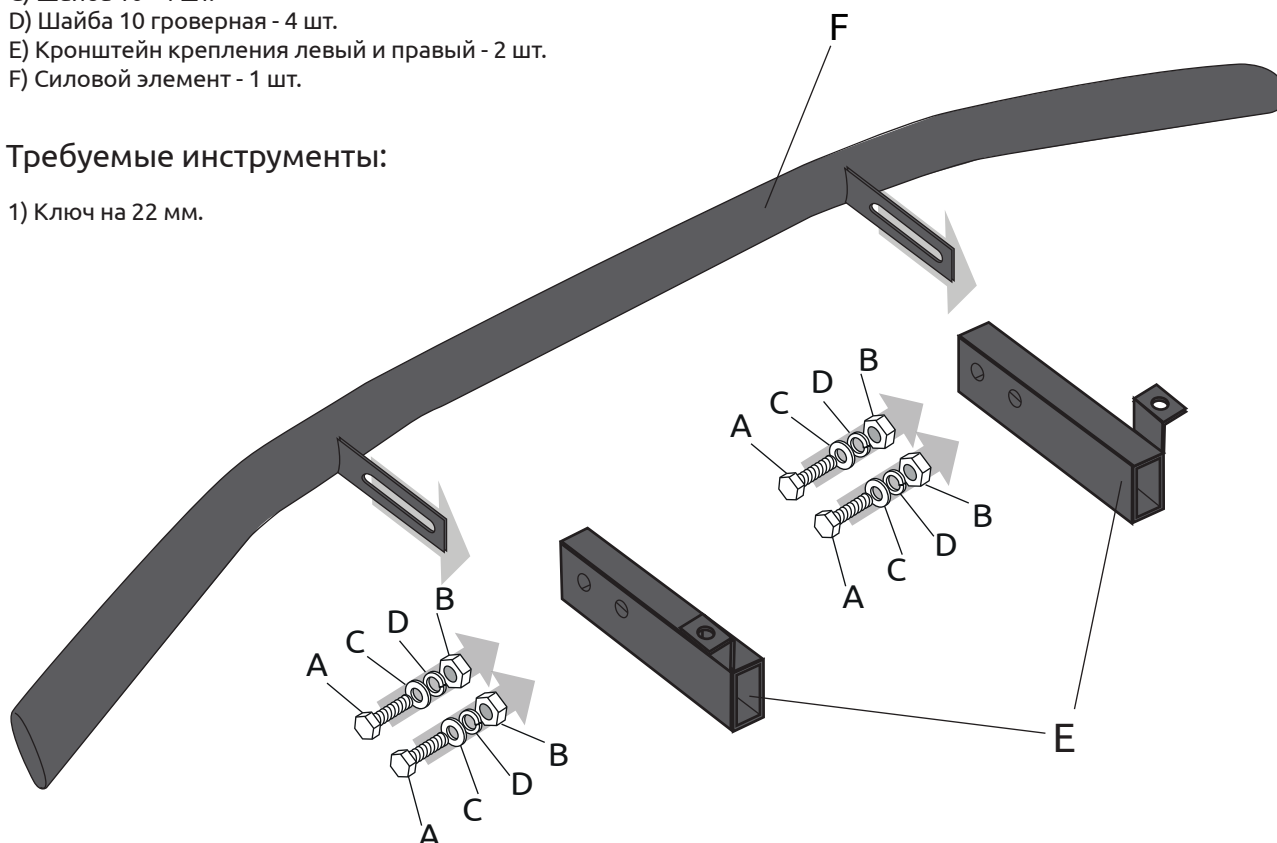
* Подходит на комплектации с 2015 г.в. по настоящее время. Артикул: LUR330102/LUR330101

Комплектация:

- A) Болт М10х30 - 4 шт.
- B) Гайка М10 - 4 шт.
- C) Шайба 10 - 4 шт.
- D) Шайба 10 гроверная - 4 шт.
- E) Кронштейн крепления левый и правый - 2 шт.
- F) Силовой элемент - 1 шт.

Требуемые инструменты:

- 1) Ключ на 22 мм.

**Требования к установке:**

- выполнять установку изделия в специализированных мастерских.
- выполнять установку изделия строго руководствуясь данной Инструкцией по установке.
- запрещается устанавливать изделие на другую марку и модель автомобиля;
- запрещается устанавливать изделие в места не предусмотренные данной Инструкцией по установке;
- запрещается подвергать изделие самостоятельным доработкам.

Требования к эксплуатации:

- не вставлять на изделие;
- не использовать изделие в качестве опоры для домкрата и других подъёмных механизмов;
- не буксировать за изделие;
- не протирать изделие кислотными, щелочными растворами и абразивными средствами;
- каждые 15 000 км протягивать соединительные элементы изделия.

СВИДЕТЕЛЬСТВО О ПРИЕМКЕ

Дата упаковки _____ Штамп ОТК _____



СВИДЕТЕЛЬСТВО О ПРОДАЖЕ

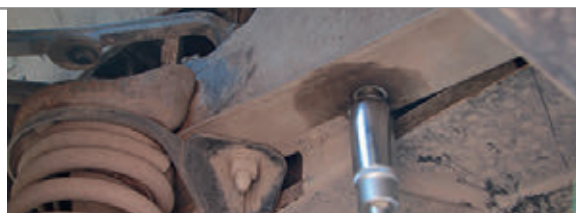
Дата продажи _____ Штамп магазина _____

Гарантийный срок 6 месяцев с даты розничной продажи.
Сохраняйте гарантийный талон в течение всего гарантийного срока.

Инструкция по установке

ШАГ 1.

С помощью ключа на 22 мм открутите 2 штатных болта М14 крепления штатного бампера.



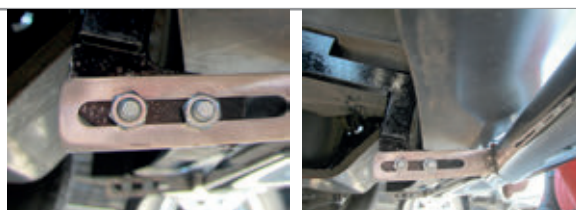
ШАГ 2.

Установите правый кронштейн, совместив отверстие кронштейна с отверстием крепления штатной защиты картера, и соедините их штатными болтами М14. Аналогичную операцию проделайте с левой стороны автомобиля.



ШАГ 3.

Установите силовой элемент, совместив отверстия силового элемента с отверстиями кронштейнов крепления, и соединив болтами М10 через шайбы 10, шайбы 10 гроверные и гайки М10.



ШАГ 4.

Отрегулируйте положение силового элемента относительно кузова автомобиля, обеспечив минимальный зазор в 5 мм. Затяните крепления силового элемента и кронштейнов. Монтаж завершен.



Производитель гарантирует соответствие изделия характеристикам, указанным в паспорте, в течение гарантийного срока, при соблюдении требований по установке и эксплуатации. Гарантия не распространяется на случаи, когда дефекты возникли по вине потребителя или третьих лиц, в результате нарушения правил транспортировки, хранения, монтажа, эксплуатации, а так же внесения изменений и доработок в конструкцию. Производитель не несёт ответственности за нанесение ущерба имуществу третьих лиц в результате неправильного хранения и эксплуатации изделия. Следуйте правилам по эксплуатации и уходу за деталями из стали с полимерно-порошковым покрытием, и они прослужат вам долго и надёжно:

- периодически очищайте поверхность детали от грязи и пыли, не пользуясь абразивными материалами и кислотными и щелочными очищающими составами;
- регулярно убирайте налипший снег и грязь, чтобы поверхность изделий оставалась сухой и чистой;
- не используйте металлические терки и губки с абразивом, хлорсодержащие и солесодержащие средства по уходу;
- при небольших повреждениях покрытия обработайте деталь преобразователем ржавчины и аккуратно покройте место повреждения подходящей краской.

Помните, что залог длительной и беспроблемной эксплуатации - аккуратное и бережное обращение с изделием!

телефон службы технической поддержки
8 (800) 555 20 90
(звонок по России бесплатный)

www.ptuning.ru