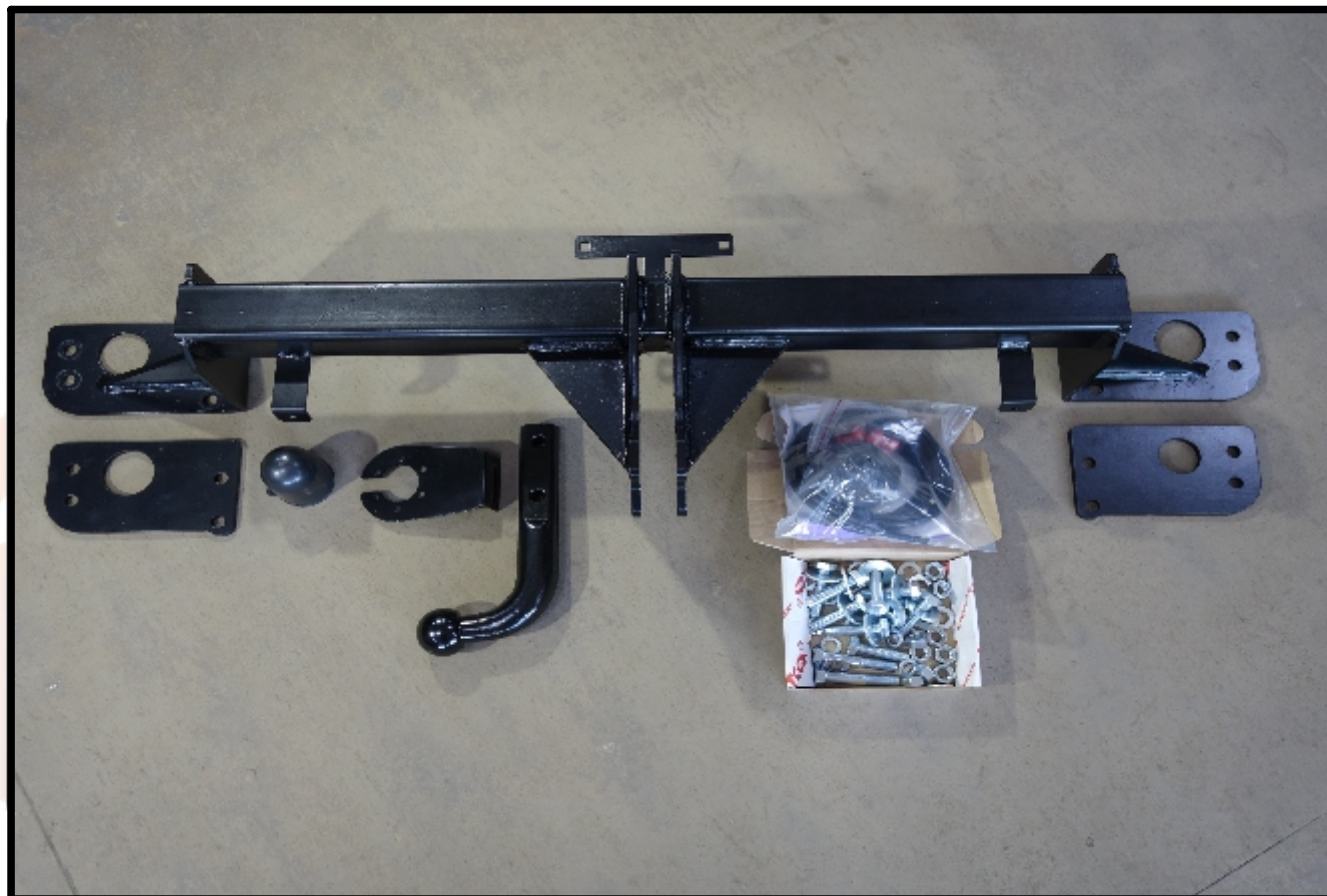




KIA Sorento 2015-2020
Hyundai Santa Fe 2015-2021

Паспорт

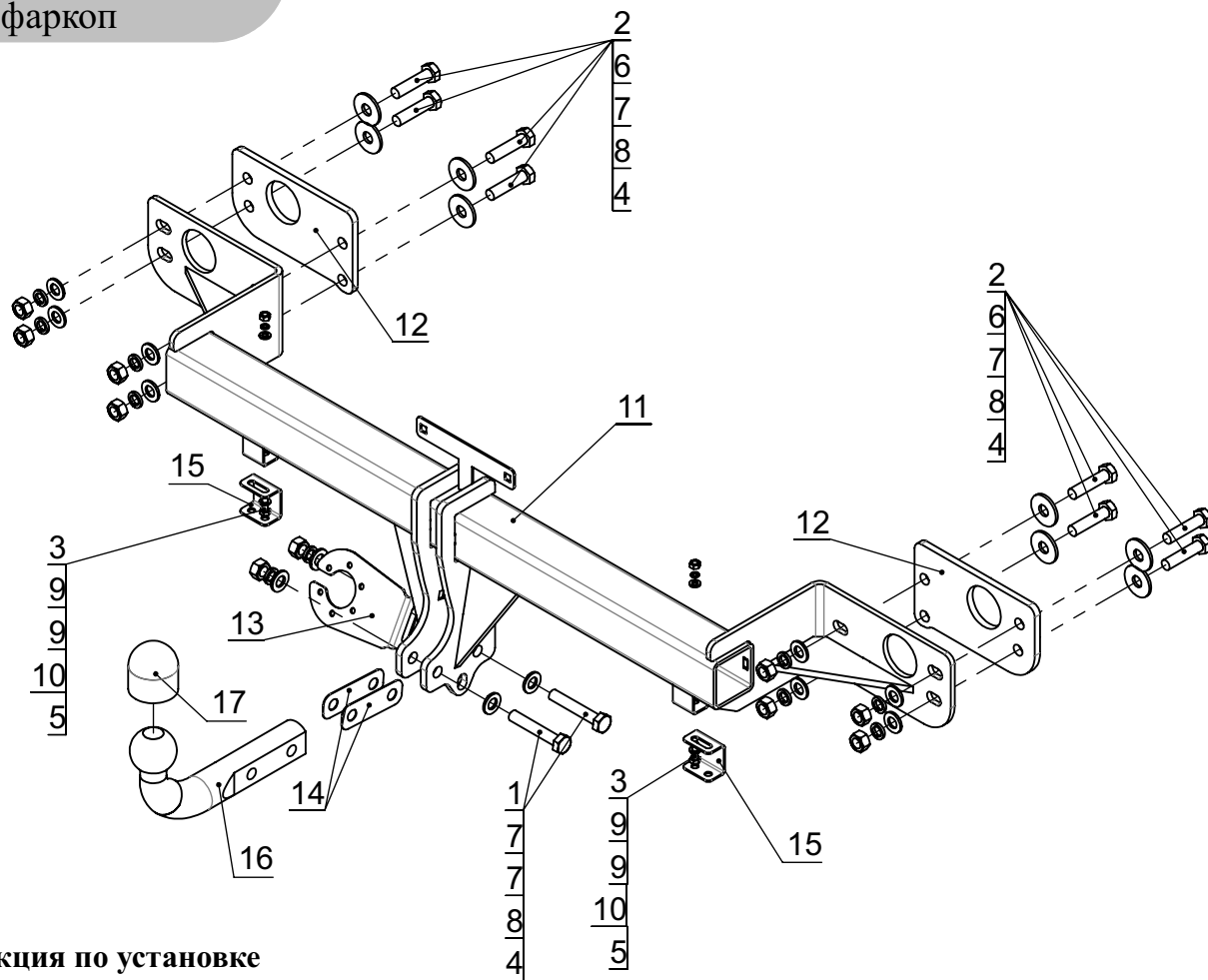


Фаркоп арт. TCU00077
TCU00202 (не оцинкованный)

KIA Sorento 2015-2020
Hyundai Santa Fe 2015-2021
фаркоп

Схема установки

арт. TCU00077, 202



Комплектация товара

| | |
|--|--------|
| Фаркоп | 1 к-т. |
| Монтажный комплект | 1 шт. |
| Инструкция по установке | 1 шт. |
| Рекомендации по уходу, гарантийный талон | 1 шт. |

Спецификация (МОНТАЖНЫЙ КОМПЛЕКТ)

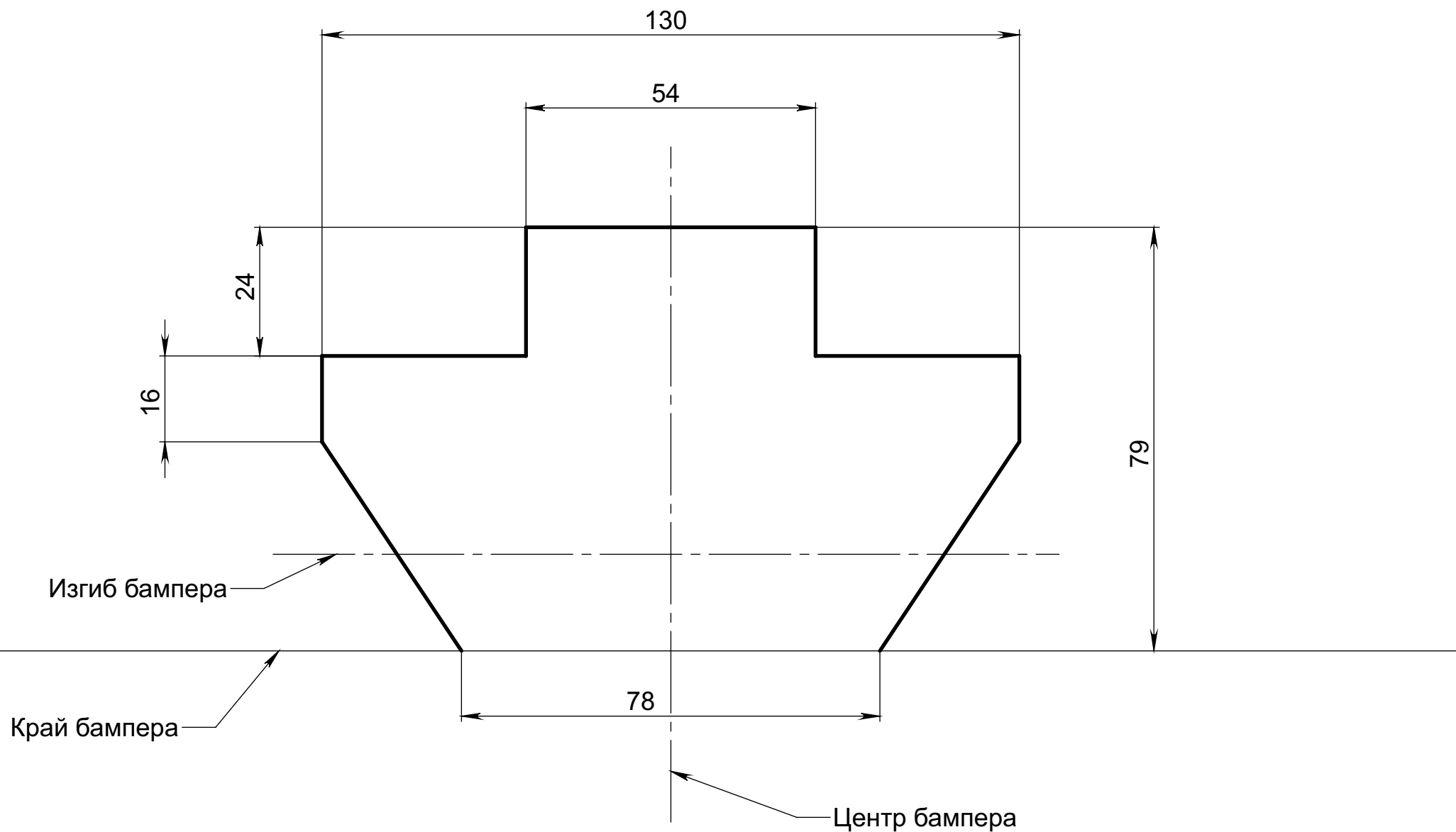
| Поз. | Наименование | КОЛ-ВО |
|------|------------------------------------|--------|
| 1 | Болт M12x1,25x70 | 2 |
| 2 | Болт M12x1,25x50 | 8 |
| 3 | Болт M6x20 | 2 |
| 4 | Гайка M12x1,25 | 10 |
| 5 | Гайка M6 | 2 |
| 6 | Шайба увелич. Ф 12 | 8 |
| 7 | Шайба Ф 12 | 12 |
| 8 | Шайба гровер Ф 12 | 10 |
| 9 | Шайба Ф 6 | 4 |
| 10 | Шайба гровер Ф 6 | 2 |
| 11 | Балка (2005СБ) | 1 |
| 12 | Подкладная пластина (2011) | 2 |
| 13 | Подрозетник (1449) | 1 |
| 14 | Доборная пластина (1571) | 2 |
| 15 | Кронштейн крепления бампера (2179) | 2 |
| 16 | Крюк (тип А) | 1 |
| 17 | Колпачек на шар | 1 |
| 18 | | 1 |

Инструкция по установке

1. Демонтируйте бампер.
2. Демонтируйте усилитель бампера..
3. Закрепите балку (поз.11) совместно с подкладными пластинами (поз.12) при помощи болтов (поз.2).
4. Установите крюк (поз.16) совместно с подрозетником (поз.13) при помощи болтов (поз.1).
5. Для Hyundai Santa Fe 2018- установите кронштейны крепления бампера (поз.15) как показано на схеме при помощи болтов (поз.3).
6. Отрегулируйте положение всех установленных элементов на а/м и окончательно затяните болты.
7. Установите бампер, предварительно подрезав его согласно выпирающим частям фаркопа, для удобства используйте шаблон для подрезки бампера (к инструкции прилагается).
8. Подключите электрику.

Шаблон для резки бампера Kia Sorento 2015

Шаблон прикладывать с внутренней части бампера



Назначение:

Тягово-сцепное устройство предназначено для шарнирной сцепки легкового автомобиля с буксируемым прицепом.

Устройство обеспечивает надежную сцепку легкового автомобиля с прицепами различных марок.

Допустимая полная масса прицепа - 1200 кг.

Вертикальная нагрузка на шар - 75 кг.

Эксплуатация, ТО, требования безопасности:

Не допускается буксировка прицепов со скоростью более 80 км/час.

Техническое обслуживание изделия заключается в периодическом осмотре, подтяжке болтовых соединений, смазке сцепного шара любой консистентной смазкой непосредственно перед зацеплением прицепа.

Рекомендуется использовать прилагаемый колпачок для защиты сцепного шара без зацепленного прицепа.

Регламентные работы выполнять по единым регламентам автомобиля.

Подтяжку болтовых соединений и проверку геометрии сцепного шара изделия проводить при техническом обслуживании автомобиля.

При установке и техническом обслуживании необходимо соблюдать требования техники безопасности для соответствующих видов работ.

Гарантийные обязательства:

ООО "Компания ТСС" гарантирует безотказную работу изделия в течение 12 месяцев со дня продажи, при условии его эксплуатации в полном соответствии с настоящим руководством.

Предприятие не несет ответственности за безопасность и надежность работы изделия при внесении потребителем изменений в его конструкцию.

Рассмотрение претензий к продукции производится при наличии отметки о продаже, заверенной штампом организации, продавшей изделие, и подписью продавца.

Наклейку с серийным номером сохранять до окончания гарантийного срока.