

**PT GROUP**

# Паспорт изделия

**VOLKSWAGEN  
Амарок 2010 -\*****Тягово-цепное устройство (ТСУ)  
съёмный квадрат**

\* Подходит на комплектации с 2010 года выпуска по настоящее время.

Артикул: 20011501/VAM-10-991122.00

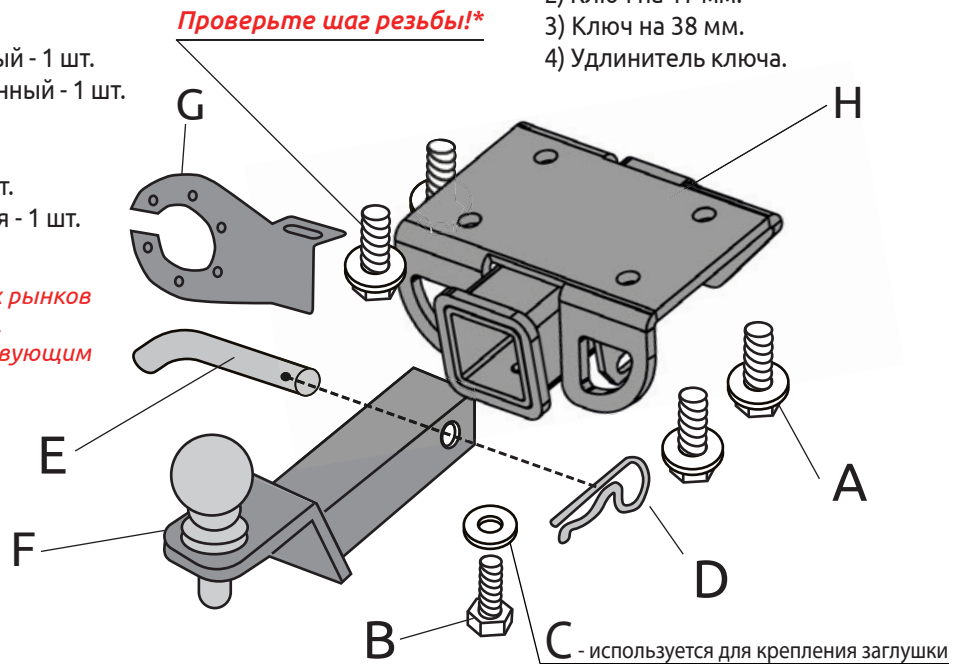
**Комплектация:**

- A) Болт M12x1,25x45 с юбкой - 4 шт.
- B) Болт M10x20 - 1 шт.
- C) Шайба 10 увеличенная - 1 шт.
- D) Шплинт пружинный игольчатый - 1 шт.
- E) Палец гнутый гальванизированный - 1 шт.
- F) Съёмный шар в сборе - 1 шт.
- G) Кронштейн розетки - 1 шт.
- H) Кронштейн центральный - 1 шт.
- I) Заглушка приёмного отверстия - 1 шт.

*\* - для автомобилей с различных рынков шаг резьбы может отличаться. Подберите болты с соответствующим шагом при установке.*

**Требуемые инструменты:**

- 1) Ключ трещотка.
- 2) Ключ на 17 мм.
- 3) Ключ на 38 мм.
- 4) Удлинитель ключа.



Класс прочности метизов: Болт - 8.8, Гайка - 8

Диаметр резьбы	M10	M12
Момент затяжки Нм	47	80

ТСУ VOLKSWAGEN AMAROK	Артикул	D(кН)	H(кг)	T(кг)	C(кг)	A(кг)
	20011501/VAM-10-991122.00	15,9	100	3040	750/3000*	3500

D = (g\*A)/(T+A) - горизонтальная сила, действующая между тягачом и прицепом; H - статическая вертикальная нагрузка на шар; T - технически допустимая максимальная масса тягача; C - допустимая масса прицепа по данным автопроизводителя (\*для прицепа оборудованного тормозами); A - максимальная масса прицепа по данным производителя ТСУ.

**Требования к установке:**

- выполнять установку в специализированных организациях;
- выполнять установку изделия строго руководствуясь данной Инструкцией по установке;
- запрещается устанавливать изделие на другую марку и модель автомобиля;
- запрещается устанавливать изделие в места не предусмотренные данной Инструкцией по установке;
- запрещается подвергать изделие самостоятельным доработкам.

**Технические характеристики:**

- тип шара «Е»; тип соединения: шаровый;
- диаметр сцепного шара 50 мм.; масса комплекта 7,3 кг.;
- габаритные размеры изделия 329x274x157 мм.;
- высота установки 350/420 мм. (требование высоты не применяется в случае транспортных средств повышенной проходимости (категории G);
- максимальные углы поворота при установке изделия на ТС составляют: в горизонтальной плоскости +/- 60 град., в вертикальной плоскости +/- 25 град.
- пространственное положение шарового наконечника регламентировано правилами ЕЭК ООН №55.

При установке изделия на ТС расстояние от центра шарового наконечника до вертикальной плоскости проходящей через наиболее удаленную назад крайнюю точку автомобиля составляет не менее 65 мм.

**Требования к безопасной эксплуатации:**

- не вставать на изделие и не буксировать авто за изделие;
- не использовать изделие в качестве опоры для домкрата;
- после пробега 1000 км проверить затяжку всех резьбовых соединений;
- каждые 3000 км контролировать момент затяжки резьбовых соединений, но не реже одного раза в 6 месяцев;
- на неасфальтированном покрытии заявленные производителем показатели по допустимым нагрузкам сокращаются в 2 раза, а скорость не более 30 км/ч;
- изделие не предназначено для установки багажных платформ с креплением непосредственно на шар, допускается использовать только платформы под американский квадрат, разрешенные к установке заводом изготовителем ТСУ; при эксплуатации платформы необходимо соблюдать требования производителя ТСУ по размещению груза во избежание деформации ТСУ;
- фиксирующий болт M10x20 предназначен для устранения технологических люфтов у HЕнагруженного изделия;
- при установке любого нагружающего устройства (прицеп, велокрепление и т.д.) болт необходимо демонтировать.
- эксплуатация ТСУ (фаркоп) в нагруженном состоянии с затянутым фиксирующим болтом ЗАПРЕЩЕНА, так как может привести к деформации изделия;
- разрешенная скорость движения с прицепом должна соответствовать ПДД.

**СВИДЕТЕЛЬСТВО О ПРИЕМКЕ**

Дата упаковки \_\_\_\_\_

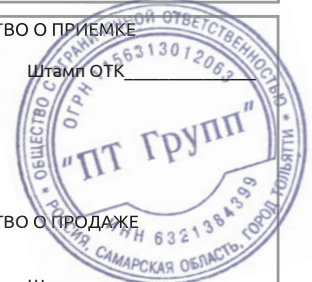
Штамп ОТК \_\_\_\_\_

**СВИДЕТЕЛЬСТВО О ПРОДАЖЕ**

Дата продажи \_\_\_\_\_

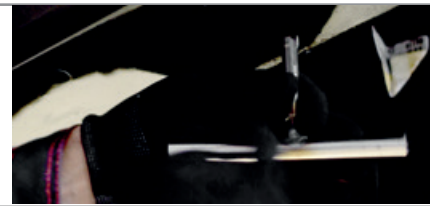
Штамп магазина \_\_\_\_\_

Гарантийный срок 12 месяцев с даты розничной продажи.  
Сохраняйте паспорт изделия в течение всего гарантийного срока.



# Инструкция по установке

**ШАГ 1.** При сильном загрязнении автомобиля прочистите и при необходимости восстановите резьбу в имеющихся четырёх закладных гайках М12 в раме авто. **Перед установкой кронштейна проверьте шаг резьбы и крепите кронштейн соответствующими метизами!**



**ШАГ 2.** Установите центральный кронштейн, совместив отверстия кронштейна с отверстиями в раме автомобиля и соедините их с помощью трёх болтов **M12x1,25x45 с юбкой\***.

*\* - для автомобилей с различных рынков шаг резьбы может отличаться. Подберите болты с соответствующим шагом при установке.*



**ШАГ 3.** Установите кронштейн розетки закрепив его четвёртым болтом **M12x1,25x45 с юбкой\***.

*\* - для автомобилей с различных рынков шаг резьбы может отличаться. Подберите болты с соответствующим шагом при установке.*



**ШАГ 4.** Установите съёмный шар в сборе и зафиксируйте его с помощью пальца гнутаго и шплинта.



**ШАГ 5.** Затяните шар с помощью ключа на 38 мм. Вкрутите стопорный винт M10x20 снизу, он используется для исключения технологических люфтов съёмного шара и только в ненагруженном состоянии!  
**Перед сцепкой болт демонтировать!**



**ШАГ 6.** Установка завершена.



**ДЛЯ ВАШЕГО УДОБСТВА  
В КОМПЛЕКТ ТСУ  
ВХОДЯТ:**

- ПЕРЧАТКИ
- СУМКА ДЛЯ СЪЁМНОГО ШАРА В СБОРЕ
- КОЛПАЧОК ДЛЯ ШАРА



Производитель гарантирует соответствие изделия характеристикам, указанным в паспорте, в течение гарантийного срока, при соблюдении требований по установке и эксплуатации.

Гарантия не распространяется на случаи, когда дефекты возникли по вине потребителя или третьих лиц, в результате нарушения правил транспортировки, хранения, монтажа, эксплуатации, а так же внесения изменений и доработок в конструкцию.

Производитель не несёт ответственности за нанесение ущерба имуществу третьих лиц в результате неправильного хранения и эксплуатации изделия.

**EAC** Сертификат соответствия  
RU C-RU.A124.B.00078/19

**СКАЧАТЬ**



**телефон службы технической поддержки**  
**8 (800) 555 20 90**  
(звонок по России бесплатный)

[www.ptuning.ru](http://www.ptuning.ru)